

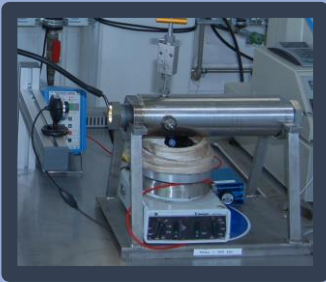


## ANLAGEN UND ANWENDUNGSBEREICHE $scCO_2$

**Steffen Unser, Rainer Schewpe**

Fraunhofer-Institut für Chemische Technologie ICT, Joseph-von-Fraunhofer-Str. 7, 76327 Pfinztal, Germany, Kontakt: rs@ict.fraunhofer.de

### PHASENGLEICHGEWICHTS- ZELLE – PGZ



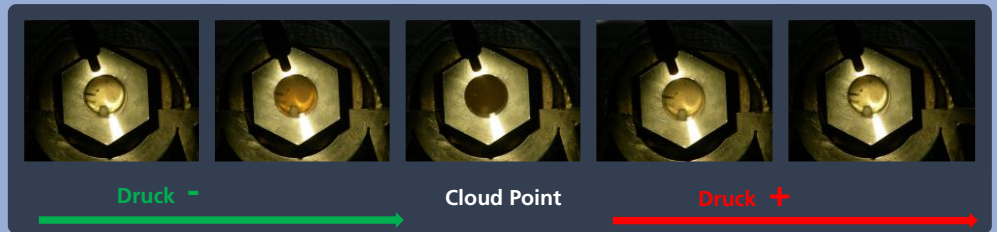
### EXTRAKTIONSANLAGE 100 - 250ML – AUTOKLAV



### EXTRAKTIONSANLAGE 5L – AUTOKLAV



### LÖSLICHKEIT



### ENTBINDERUNG



Rückstandsfreies Entfernen des Binders von keramischen und metallischen Sinterbauteilen vor dem Sintern.

### EXTRAKTION



Extraktion von Schadstoffen aus recyclebaren Materialien, ohne Verwendung zusätzlicher Lösemittel.

### REGENERATION



Regeneration und Reaktivierung von Aktivkohle.

### EXTRAKTION



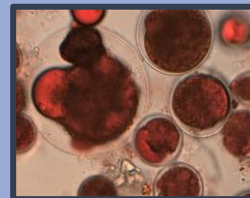
Extraktion von Aromastoffen aus Pflanzenbestandteilen.

### SCHÄUMEN



Physikalisches Schäumen von Kunststoffen.

### EXTRAKTION



Gewinnung von Rohstoffen aus nachwachsender Biomasse.

### RESTAURATION



Restoration von antiken Hölzern.

### EXTRAKTION



Entfernung von Rückständen aus Produktionsabläufen.